

ARTICLE du TELEGRAMME daté du 1 mars 2014

# Quimperlé

Samedi 1<sup>er</sup> mars 2014 / [www.letelegramme.fr](http://www.letelegramme.fr) / Tél. 09.69.36.05.29

## SURF : DU PAIN SUR LA PLANCHE

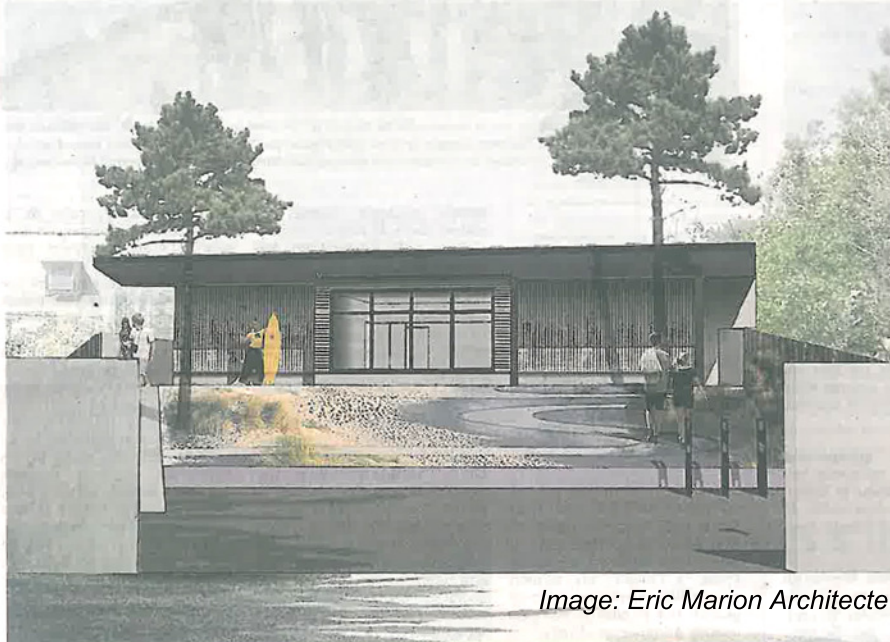


Image: Eric Marion Architecte



Image: Eric Marion Architecte

Les travaux de la base de surf communautaire, près de la plage du Kérou, ont débuté cette semaine. Le bâtiment à ossature bois, qui accueillera notamment les scolaires du territoire, sera livré dans un an, date à laquelle l'école de surf de Bretagne y prendra ses quartiers. Page 12